

# MFH Wehntalerstrasse 52, Zürich

2021

---



Der Ersatzneubau an der Wehntalerstrasse 52 in Zürich-Unterstrass weist acht Wohnungen unterschiedlicher Grösse auf. Die ökologischen Aspekte sowie die Langlebigkeit wird beim Generationenhaus W52 grossgeschrieben. Die Geschossdecken sind aus TS3.

## Das Projekt

Das Generationenhaus W52 fördert aktiv das gemeinschaftliche und generationenübergreifende Wohnen. Die Attika verfügt über ein Co-Living-Space mit Küche, sowie einem möblierten Co-Working-Space. Ökologische und nachhaltige Lebensführung sind Grundsätze, zu welchen sich die Bewohner\*innen des Generationenhaus W52 bekennen. Diese betreffen auch Aspekte des sozialen Verhaltens und der bewussten Lebensführung.

## Die Bauweise

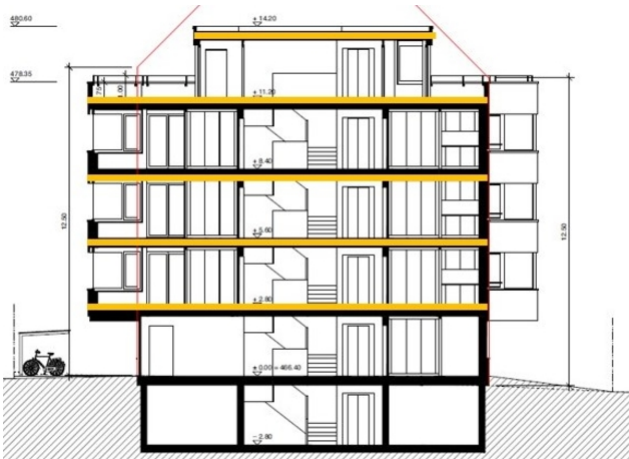
Die bauliche Umsetzung orientiert sich an der oben beschriebenen Grundhaltung und thematisiert unter anderem eine ökologische und energieoptimierte Bauweise in Holz. Bei der Auswahl der Baumaterialien wird auf ihre ökologische Nachhaltigkeit und Langlebigkeit geachtet. Daher ist der Einsatz der TS3-Technologie die logische Folge. Das Stützen-Platten-System kommt ganz ohne Stahl und Beton aus. Die TS3-Decken werden weiss lasierend gestrichen, die Fugen bleiben also sichtbar.



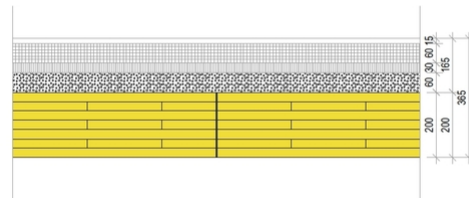
Durchgang zum Balkon



Wohnraum



Querschnitt Wehntalerstrasse 52



### Baudaten

- Anzahl Geschosse: 3
- Brutto Geschossfläche: 700 m<sup>2</sup>
- Brettsperrholz: 140 m<sup>3</sup>
- TS3-Technologie: 280 Laufmeter Fugen
- Stützenraster: Wand zu Wand

### Architektur

Wellmann Architekten AG, Zürich

### Bauherrschaft

Privat

### Holzbauingenieur

Timbatec Holzbauingenieure (Schweiz) AG, Zürich

### Holzbau

BURKART AG trilegno, Auw

### Bauingenieur

Ruggli & Partner Bauingenieure, Zürich

### Bauphysik

Timbatec Holzbauingenieure (Schweiz) AG, Zürich

### Bauleitung

Wellmann Architekten AG, Zürich

### CLT-Hersteller

Schilliger Holz AG, Küssnacht