

Immeuble collectif, 52 Wehntalerstrasse, Zürich

2021



Le nouveau bâtiment construit à la place de l'ancien, situé au 52 de la Wehntalerstrasse à Zurich-Unterstrass, comprend huit appartements de différentes tailles. La maison intergénérationnelle W52 accorde une grande importance aux aspects écologiques et à la durabilité. Les planchers sont en TS3.

Le projet

La Maison intergénérationnelle W52 encourage activement la vie en communauté et intergénérationnelle. Le dernier étage dispose d'un espace de vie commune avec cuisine, ainsi que d'un espace de travail partagé meublé. Les résidents de la Maison intergénérationnelle W52 adhèrent aux principes d'un mode de vie écologique et durable. Ceux-ci concernent également des aspects liés au comportement social et à un mode de vie conscient.

La conception architecturale

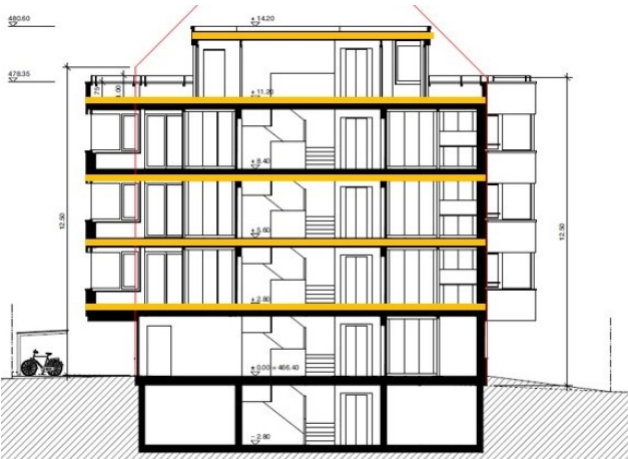
La mise en œuvre architecturale s'inspire de l'approche décrite ci-dessus et met notamment l'accent sur une construction en bois écologique et optimisée sur le plan énergétique. Lors du choix des matériaux de construction, une attention particulière est portée à leur durabilité écologique et à leur longévité. L'utilisation de la technologie TS3 en est donc la conséquence logique. Le système poteaux-dalles se passe entièrement d'acier et de béton. Les dalles TS3 sont recouvertes d'une lasure blanche, les joints restent donc visibles.



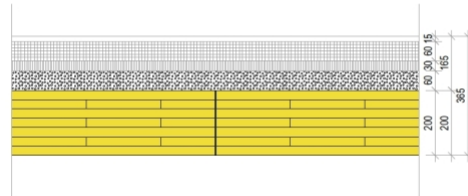
Passage vers le balcon



Espace de vie



Coupe transversale de la Wehntalerstrasse 52



Données de construction

- Nombre d'étages : 3
- Surface brute par étage : 700 m²
- Bois lamellé-collé : 140 m³
- Technologie TS3 : 280 mètres linéaires de joints
- Trame des poteaux : mur à mur

Architecture

Wellmann Architekten AG, Zurich

Maîtrise d'œuvre

Privé

Ingénieur structure bois

Timbatec Holzbauingenieure (Suisse) SA, Zurich

Ingénieur bois

BURKART AG trilegno, Auw

Ingénieur civil

Ruggli & Partner, ingénieurs civils, Zurich

Physique du bâtiment

Timbatec Holzbauingenieure (Suisse) SA, Zurich

Direction des travaux

Wellmann Architekten AG, Zurich

Fabricant de CLT

Schilliger Holz AG, Küssnacht