

Immeubles collectifs à Unterhub, Zollikerberg

2022



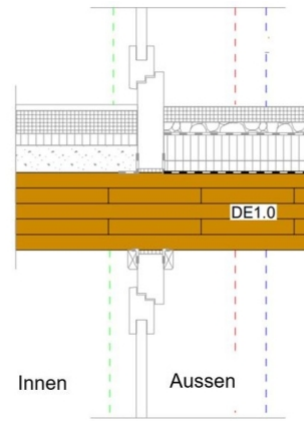
Dans les immeubles collectifs situés sur la rive inférieure droite du lac de Zurich, les avantages de la technologie TS3 et de la construction en bois sont tangibles et visibles : ce mode de construction permet un agencement flexible des espaces et la mise en place de plafonds en bois continus de l'intérieur vers l'extérieur, sans raccords complexes de dalles en porte-à-faux.

Le projet

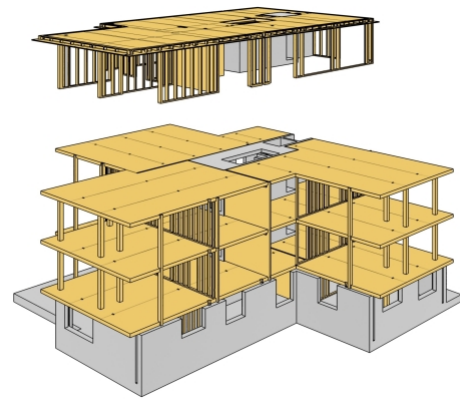
La partie hors sol est une construction en bois composée de poteaux et de panneaux en bois lamellé-collé assemblés selon la technologie TS3. Les planchers reposent uniquement sur les poteaux, qui sont généralement placés dans les murs extérieurs et autour de la cage d'escalier. Les pièces peuvent ainsi être aménagées de manière très flexible. Sur la maquette de la photo 3, on peut voir les poteaux, les quelques murs porteurs et les joints TS3. Au total, 520 mètres de joints TS3 ont été réalisés.

Le procédé de construction

L'assemblage TS3 par scellement des joints permet la construction de structures à ossature bois sans poutres, avec des panneaux minces à appuis ponctuels. En activant le sens de charge secondaire, il est possible de construire les mêmes planchers avec du bois. En raison de la faible conductivité thermique du bois, il n'est pas nécessaire de recourir à des raccords de dalles en porte-à-faux complexes. La dalle CLT peut simplement s'étendre de l'intérieur vers l'extérieur. La cage d'escalier bétonnée assure la rigidité du bâtiment.



Détail du panneau continu



Construction avec répartition des joints

Données de construction

- Nombre d'étages : 3
- Surface brute des étages : 1 720 m²
- Technologie TS3 : 520 m¹

Architecture

Merkli Degen Architekten GmbH, Zurich

Maîtrise d'œuvre

Hirs Immobilier, Zollikon

Ingénieur structure bois

Timbatec Ingénieurs en construction bois Suisse SA, Zurich

Ingénieur bois

Holzbau Oberholzer GmbH, Eschenbach

Physique du bâtiment

Timbatec Ingénieurs en construction bois Suisse SA, Zurich

Photographie

Elisa Florian Photographie, Saint-Gall

Fabricant de CLT

Theurl Holz Steinfeld GmbH, Steinfeld