

Surélévation Bahnhofstrasse, Busswil

01.01.2024



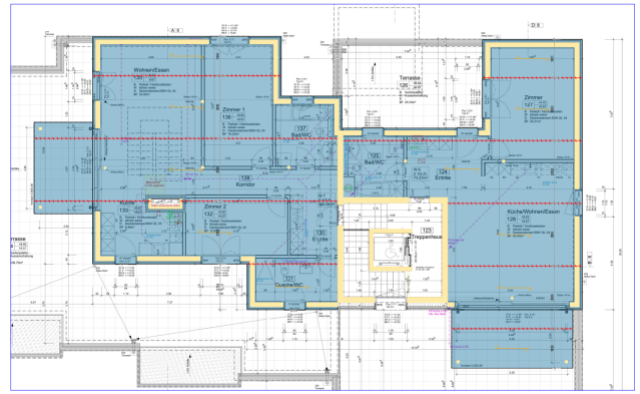
L'immeuble des années 80 situé à Bahnhofstrasse, Busswil, a été agrandi par une extension et surélevé d'un étage en attique. Le système TS3 a permis cette surélévation sans réduire la hauteur sous plafond, tout en respectant les normes légales de construction.

Le projet

Le projet consiste à densifier des bâtiments existants en ajoutant un garage, une extension en construction massive et une surélévation avec un étage en attique. Cette surélévation est réalisée en bois et couvre tout le bâtiment.

Le mode de construction

Les murs extérieurs sont en ossature bois. Les murs intérieurs ne sont pas porteurs, sauf ceux séparant les appartements. Le toit plat utilise le système TS3 avec des panneaux CLT, soutenu uniquement par des piliers à l'intérieur. Les plafonds TS3 couvrent les terrasses sans interruption, du chaud au froid. Selon le souhait du client, le plafond d'un appartement est recouvert de plaques de plâtre et enduit, tandis que dans l'autre, le CLT reste visible.



Données de construction

- Nombre d'étages : 1
- Surface d'étage brute : 228 m².
- Bois lamellé-croisé : 46 m³
- Technologie TS3 : 75 mètres linéaires de joints

Architecture

Nerinvest AG, Morat

Maîtrise d'œuvre

Nerinvest AG, Morat

Ingénieur structure bois

Timbatec Holzbau Ingenieure Schweiz AG, Zurich

Ingénieur bois

Sieber Holzbau AG, Utzigen