

Surélévation de la Bahnhofstrasse, Busswil

01.01.2024



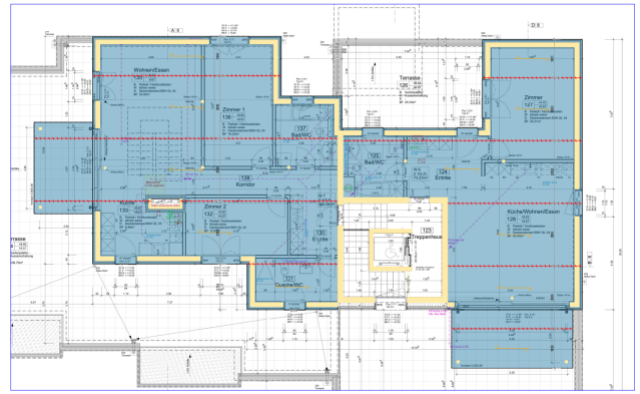
L'immeuble collectif existant, construit dans les années 80 et situé dans la Bahnhofstrasse à Busswil, a été agrandi par une extension et surélevé d'un étage en attique. Grâce au système TS3, la surélévation a pu exploiter pleinement les limites autorisées par la réglementation en matière de construction, sans perte de hauteur sous plafond due à la présence de poutres.

Le projet

La construction aborde la question de la densification des zones urbaines existantes. Un nouveau parking souterrain a été construit, une annexe en maçonnerie a été érigée et un étage supplémentaire a été ajouté au moyen d'un étage d'attique. Cet étage supplémentaire a été réalisé sous la forme d'une structure en bois couvrant l'ensemble du bâtiment.

Le mode de construction

Les murs extérieurs ont été réalisés selon la méthode de construction à ossature bois. À l'exception des cloisons porteuses séparant les appartements, tous les murs intérieurs sont non porteurs. Le toit plat a été réalisé avec le système TS3 à partir de panneaux CLT et n'est soutenu à l'intérieur que par des poteaux. Les plafonds TS3 s'étendent sans interruption de la zone chauffée vers la zone non chauffée pour couvrir les grandes terrasses. À la demande du client, le plafond d'un des appartements a été recouvert de plaques de plâtre et enduit, tandis que dans le second, le plafond en CLT restera apparent.



Données de construction

- Nombre d'étages : 1
- Surface brute de plancher : 228 m²
- Bois lamellé-collé : 46 m³
- Technologie TS3 : 75 m³

Architecture

Nerinvest AG, Morat

Maîtrise d'œuvre

Nerinvest AG, Morat

Ingénieur structure bois

Timbatec Ingénieurs en construction bois Suisse SA, Zurich

Ingénieur bois

Sieber Holzbau AG, Utzigen