

Étage galerie Wiesenstrasse, Ostermundigen

18.08.2025



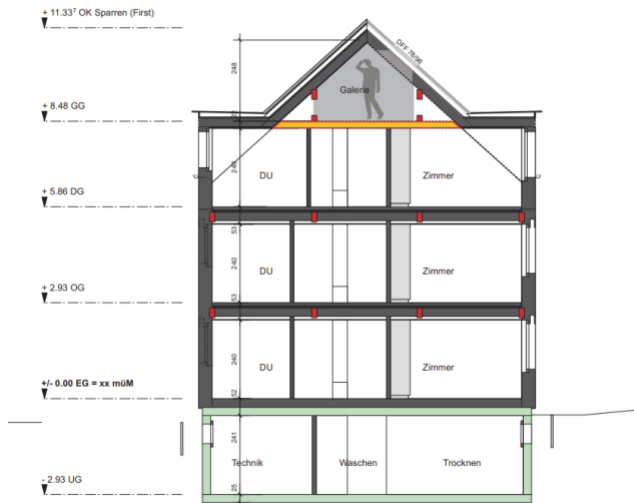
Étage galerie TS3 comme système de surface. Comment intégrer un étage galerie supplémentaire malgré un volume pleinement exploité ? Avec le système TS3, le plafond de l'étage galerie peut être fin et sans poutres.

Le projet

Un nouveau bâtiment de remplacement a été construit dans la Wiesenstrasse à Ostermundigen. L'immeuble collectif de trois étages a été construit en bois. Le maître d'ouvrage souhaitait une galerie supplémentaire dans l'appartement du dernier étage, mais le volume était épuisé et le toit était dangereusement proche du niveau de la tête. Une solution avec des solives coûte une hauteur précieuse. Grâce au système TS3, il a été possible de se passer des solives.

La construction

L'étage de la galerie mesure 38 m² et a été construit à l'aide de trois panneaux CLT de 130 mm. Les panneaux ont été assemblés à fleur à l'aide du système TS3. L'étage de la galerie est soutenu d'une part par un mur extérieur et d'autre part par quatre poteaux et un petit mur porteur supplémentaire.



Données de construction

- Nombre d'étages : 1
- Surface brute : 38 m²
- Bois lamellé-collé : 5m³
- Technologie TS3 : 13 mètres linéaires de joints

Architecture

MAKA Architektur Atelier Matthias Kammler

Maîtrise d'œuvre

Privat

Ingénieur bois

Neue Holzforum AG, Herzogenbuchsee

Fabricant de CLT: Baltenschwiler AG