

Bürogebäude oN5, Vancouver

2021



oN5 ist das erste TS3-Gebäude in Nordamerika. Das Bürogebäude oN5 ist eine Hommage an die Schönheit, strukturelle Leistungsfähigkeit und Nachhaltigkeit von Massivholz.

Das Projekt

Das Projekt oN5 nutzt fortschrittliche Gebäudetechnologien, welche die Effizienz und die langfristige Leistungsfähigkeit der Struktur verbessern sollen. TS3 ist dabei nicht die einzige Innovation, welche bei diesem Gebäude eingesetzt wird. Für die Deckenelemente werden auf dem CLT Schichten hinzugefügt, welche die Akustik sowie das Schwingungsverhalten verbessern. Ausserdem wird im Gebäude ein innovatives und elastisches Verbindungssystem verwendet, welches die seismische Energie absorbiert und die Strukturen nach einem möglichen Erdbeben wieder ausrichtet. Die CLT-Wand- und Deckenelemente werden im Innenraum sichtbar belassen, wodurch die natürliche Schönheit des Massivholzes hervorgehoben wird, was eine positive Auswirkung auf das Wohlbefinden der Bewohner hat. Das gemischt genutzte vierstöckige Geschäftsgebäude mit einer Fläche von 840 m² wird Platz für kleine Produktionsbetrieben und einer Reihe von Geschäften bieten.

Die Bauweise

Die Wand-, Decken- und Dachelemente dienen als primäres Tragsystem des Gebäudes, welches durch einen Sockel aus Beton ergänzt wird. Aus Kattera's CLT-Fabrik im Spokane Valley, in Washington, wurden insgesamt 32 CLT-Elemente per LKW angeliefert. Der Einsatz einer fortschrittlichen Logistiksoftware ermöglicht eine Just-in-Time-Lieferung, was eine präzise Installation auf diesem engen städtischen Grundstück ermöglicht. Durch die Leichtigkeit der vorgefertigten Massivholzbauerelementen können die Bauteile schnell und effizient an ihren Platz gehoben werden.

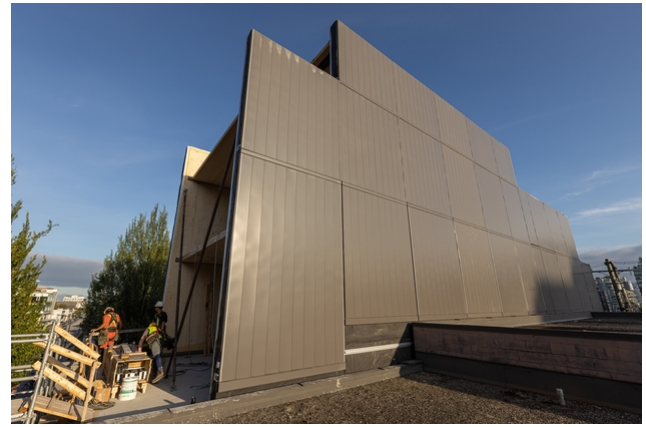
Die Herausforderungen

oN5 ist das erste Projekt von TS3 in Nordamerika. Die Mitarbeitenden von Naikon wurden bereits 2019 direkt vor Ort geschult. Vor dem Baubeginn wurde das Wissen bei einer online Schulung noch einmal aufgefrischt.



Baudaten

- Anzahl Geschosse: 2 + 1 Dach
- Brutto Geschossfläche: 761 m²
- Brettsper Holz: 43.5 m³
- TS3-Technologie: 280 Laufmeter Fugen



Bauherrschaft

Equilibrium
Vancouver BC, Canada

GU/TU

Naikoon Contracting Ltd.
Vancouver BC, Canada