

MFH Wehntalerstrasse 52, Zürich

2021



Der Ersatzneubau an der Wehntalerstrasse 52 in Zürich-Unterstrass weist acht Wohnungen unterschiedlicher Grösse auf. Die ökologischen Aspekte sowie die Langlebigkeit wird beim Generationenhaus W52 grossgeschrieben. Die Geschossdecken sind aus TS3.

Das Projekt

Das Generationenhaus W52 fördert aktiv das gemeinschaftliche und generationenübergreifende Wohnen. Die Attika verfügt über ein Co-Living-Space mit Küche, sowie einem möblierten Co-Working-Space. Ökologische und nachhaltige Lebensführung sind Grundsätze, zu welchen sich die Bewohner*innen des Generationenhaus W52 bekennen. Diese betreffen auch Aspekte des sozialen Verhaltens und der bewussten Lebensführung.

Die Bauweise

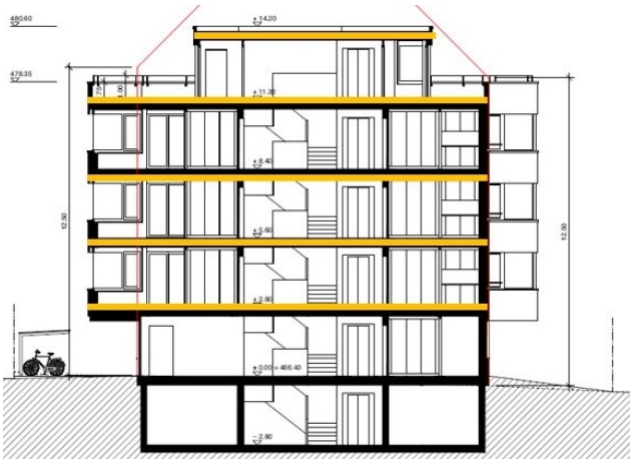
Die bauliche Umsetzung orientiert sich an der oben beschriebenen Grundhaltung und thematisiert unter anderem eine ökologische und energieoptimierte Bauweise in Holz. Bei der Auswahl der Baumaterialien wird auf ihre ökologische Nachhaltigkeit und Langlebigkeit geachtet. Daher ist der Einsatz der TS3-Technologie die logische Folge. Das Stützen-Platten-System kommt ganz ohne Stahl und Beton aus. Die TS3-Decken werden weiss lasierend gestrichen, die Fugen bleiben also sichtbar.



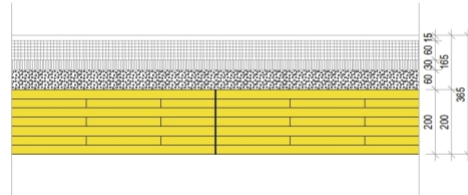
Durchgang zum Balkon



Wohnraum



Querschnitt Wehntalerstrasse 52



Baudaten

- Anzahl Geschosse: 3
- Brutto Geschossfläche: 700 m²
- Brettsper Holz: 140 m³
- TS3-Technologie: 280 Laufmeter Fugen
- Stützenraster: Wand zu Wand

Architektur

Wellmann Architekten AG, Zürich

Bauherrschaft

Privat

Holzbaingenieur

Timbatec Holzbaingenieure (Schweiz) AG, Zürich

Holzbau

BURKART AG trilegno, Auw

Bauingenieur

Ruggli & Partner Bauingenieure, Zürich

Bauphysik

Timbatec Holzbaingenieure (Schweiz) AG, Zürich

Bauleitung

Wellmann Architekten AG, Zürich

CLT-Hersteller

Schilliger Holz AG, Küssnacht